

EUROMAX

technigas

CE

TSE



SZUTES
rely on experience

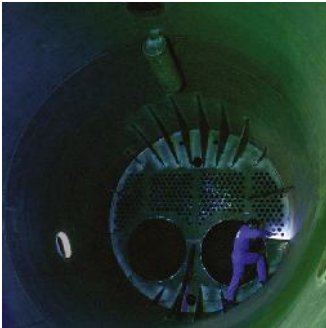
ÜÇ GEÇİŞLİ SICAK SU KAZANI THREE PASS HOT WATER BOILER

EUROMAX

1170 - 6000 kW ısı kapasiteli sıvı ve gaz yakıtlı,
üç geçişli sıcak su kazanı

EUROMAX

Liquid and gas fired, three pass hot water boiler
1170 - 6000 kW



www.erensan.com.tr

erensan^o
"The Heating Engineer"

EUROMAX**Sıvı ve Gaz Yakıtlı, Üç Geçişli Sıcak Su Kazanı**

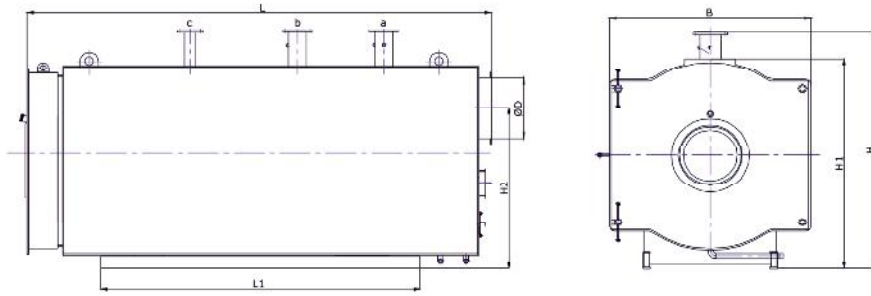
Kapasite: 1170 - 6000 kW
Maksimum İşletme Sıcaklığı: 100 °C
Maksimum İşletme Basıncı: 8 bar

- * Optimum termik dengeleme ve ısı enerjisi kullanımı, efektif ısı kullanımı, işletme masraflarının düşürülmesi için üç geçiş.
- * Büyük su hacmi sayesinde düşük ısı yükü.
- * Optimum alev gömleği geometrisi.
- * Her üç çekişe de kesintisiz geçiş ve duman gazlarının dengeli soğuması sayesinde uzun kazan ömrü.
- * Düşük baca gazı emisyonları sayesinde çevreye verilen zarar minimize edilir.
- * Kazan gövdesinin, 100mm kalınlıkta, alüminyum folyo kaplı cam yünü ile kaplanması sayesinde, ışıma kayıpları azaltılmış, kazanın hazırda bekleme kayıpları minimize edilmiştir.
- * Simetrik konumlandırılmış ısı transfer yüzeyleri sayesinde dayanıklı kazan konstrüksiyonu.
- * Üç geçişli yanma prensibi ve su soğutmalı cehennemlik sayesinde optimum ısı transferi.
- * Kompakt, silindirik yapı, iyi ısı yalıtımı ve alüminyum izole sayesinde çok düşük ışıma kayıpları.
- * Eşit (Homojen) sıcaklık dağılımı için tasarlanmış entegre ejektör açıklıkları ve dönüş suyunu kazanın sıcak bölgelerine yönlendiren plakalar sayesinde yüksek işletme güvenliği.
- * Düşük yanma odası yükü sayesinde düşük baca gazı emisyonları

EUROMAX**Liquid and Gas Fuel Fired, Three Pass Hot Water Boiler**

Capacity: 1170 - 6000 kW
Maximum Operating Temperature: 100 °C
Maximum Operating Pressure: 8 bar

- * Three pass design provides optimum thermal balance, effective heat transfer and low operating costs.
- * Lower heat load by means of large water volume.
- * Optimum furnace geometry.
- * Longer boiler life due to continuous draft of three passes and balanced cooling of flue gas.
- * Minimum pollution to environment by means of low flue gas emissions.
- * Radiation heat losses and stand by losses are minimized by means of aluminum folio cladded 100 mm glass wool insulation.
- * Robust boiler design with symmertrically placed heat transfer area
- * Optimum heat transfer by 3-pass and wet-back design
- * Very low radiation losses by means of good insulation of compact, cylindrical shell.
- * High operation security by means of integrated injector plates designed for homogenous temperature distribution re-directing return water to hot areas of the boiler.
- * Better emissions due to low combustion chamber heat load.

**EUROMAX KAZAN ÖLÇÜLERİ / EUROMAX BOILER DIMENSIONS**

EUROMAX		1170	1455	1745	2330	2910	3500	4000	5000	6000
Kapasite / Capacity	[kW]	1170	1455	1745	2330	2910	3500	4000	5000	6000
L	[mm]	3.200	3.572	3.730	3.900	4.200	4.557	4.810	4.960	5.430
L1	[mm]	2.215	2.570	2.700	2.915	3.210	3.500	3.736	3.880	4.370
B	[mm]	1.400	1.460	1.490	1.550	1.700	1.790	1.855	2.030	2.404
H	[mm]	1.750	1.815	1.845	1.885	2.055	2.145	2.210	2.385	2.762
H1	[mm]	1.570	1.630	1.660	1.700	1.870	1.960	2.025	2.200	2.577
H2	[mm]	1.220	1.240	1.270	1.350	1.472	1.560	1.590	1.715	2.025
ØD	[mm]	300	350	400	450	500	550	600	650	750
Kazan Gidiş / Water Outlet (a)	DN	125	125	150	150	200	200	250	250	300
Kazan Dönüş / Water Return (b)	DN	125	125	150	150	200	200	250	250	300
Emniyet Ventili / Safety Valve (c) @ 6 bar	DN	40	40	50	50	65	65	65	80	80
Su Hacmi / Water Volume	[t]	1.791	2.178	2.270	2.600	2.848	3.998	4.663	6.678	10.464
Karşı Basıncı / Counter Pressure	[mbar]	5,2	6,2	7	8,7	9,2	9,4	9,4	9,8	9,8

With tailor-made products and evermore high-efficiency solutions, our range meets all expectations for comfort and energy needs for domestic, lightcommercial, commercial and industrial markets.

Müşteri odaklı ürünlerimiz ve yüksek verimli çözümlerimizle, evsel, ticari ve endüstriyel pazarların tüm konfor ve enerji gereksinimlerini karşılıyoruz.

Since the Company is constantly engaged in the production improvement, the aesthetic and dimensional features, the technical data, the equipment and accessories can be changed. This document contains confidential and proprietary information of Erensan Isı Cihazları A.Ş. Unless authorised, this information shall not be divulged, nor duplicated in whole or in part.

Erensan Isı Cihazları A.Ş. ürünlerinde sürekli gelişmeyi taahhüt eder. Ürünlerin estetik ve ebatları özellikleri ile teknik verileri, donanımları ve aksesuarları değişebilir. Bu doküman Erensan Isı Cihazları A.Ş.'ye ait özel ve tescilli bilgileri içermektedir. İzin alınmadan bu bilgilerin tamamı veya bir kısmı çoğaltılamaz ve yayımlanamaz.

Erensan Isı Cihazları Pazarlama ve Servis A.Ş.

İstanbul: Sanayi Cad. Altay Sok. No:7 34196 Yenibosna / İstanbul - Türkiye **Tel:** +90 212 551 05 00 **pbx Fax:** +90 212 551 34 84

Ankara: Farabi Sok. No: 5/1 06680 Çankaya / Ankara - Türkiye **Tel:** +90 312 427 67 37 **Fax:** +90 312 428 48 72

www.eren-san.com.tr / info@eren-san.com.tr

eren-san
"Isı Mühendisi"