

CTR

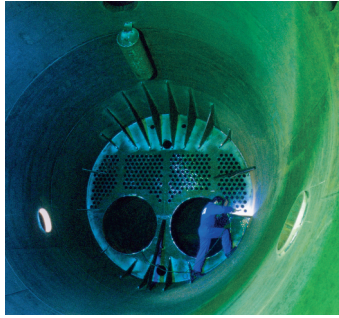


THREE PASS SUPERHEATED WATER BOILER

ÜÇ GEÇİŞLİ KIZGIN SU KAZANI

Three pass, liquid and gas fuel fired,
superheated water boilers from 1600 to 5000 kW

1600 - 5000 kW ısı kapasiteli, sıvı ve gaz yakıtlı,
üç geçişli, kızgın su kazanı



www.erensan.com.tr

erensan^o
"The Heating Engineer"

Centri – CTR**Üç geçişli, alev-duman borulu, sıvı ve gaz yakıtlı kızgın su kazanı****Güç: 1600 - 5000 kW****Maksimum İşletme Sıcaklığı: 190 °C****Maksimum İşletme Basıncı: 16 bar**

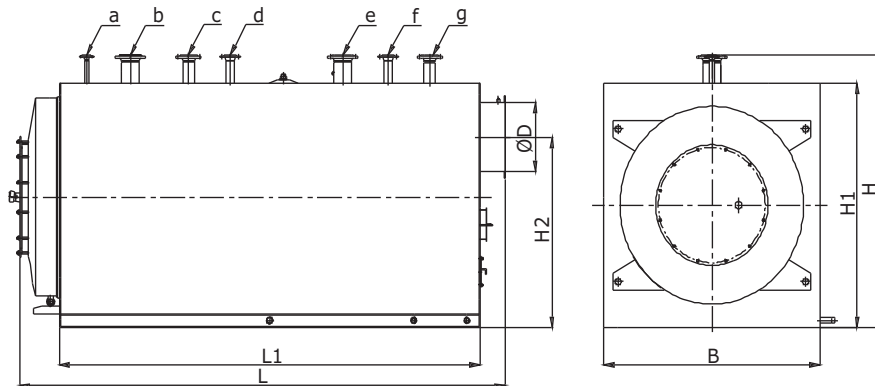
- * Avrupa normlarına uygun bilgisayar destekli dizayn
- * Ağır çalışma şartları, ani enerji çekişleri ve enerji çekiş dalgalanmalarına uygunluk
- * Wet-back tasarımı ile ısı transfer yüzeyinden maksimum fayda
- * Brülör seçiminde esneklik
- * Düşük külhan ısı yüklemesi, radyasyon ısı transfer yüzeylerinin daha verimli kullanımı, yanma odası içinde tam yanma
- * Ekonomizörlü işletmede %96'ya varan verim ile sağlanan yakıt tasarrufu.
- * Düşük spesifik ısı yükü sayesinde uzun ekonomik kullanım ömrü, düşük işletme masrafları.
- * Simetrik ısı transfer yüzeyi düzenlemesi, türbülantsüz duman boruları ve çok düşük baca gazı emisyonları.
- * Büyük su hacmi sayesinde minimum debi sınırlaması gerektirmez, brülörün devreye girip çıkma sayısını azaltır, anma kapasitesinin %35'ine kadar düşük yüklerde işletilebilir.

Centri – CTR**Three pass, liquid and gas fuel fired, superheated water boiler.****Capacity: 1600 - 5000 kW****Maximum Operating Temperature: 190 °C****Maximum Operating Pressure: 16 bar**

- * Computer Aided Design in compliance with latest European Norms.
- * Suitable for heavy duty operation conditions, as well peak and fluctuating demands.
- * Suitable for long distance central heating systems.
- * Maximum benefit from heating surface with Wet-Back design
- * Burner selection flexibility
- * Low firing rate, more effective use of radiation heat transfer surfaces, very low combustion emissions in combustion chamber.
- * %96 efficiency with economizer, savings on fuel.
- * Long term economical usage, low operating costs due to low specific load rate
- * Symmetrical heat transfer surface regulation, flue-gas tubes without turbulator, very low chimney gas emissions.
- * Due to bigger water volume, no restriction for minimum water flow rate, reduced number of switch – ons for the burner, can be operated at turn-down ratios down to %35 of nominal load.

CTR KAZANI ÖLÇÜLERİ / CTR BOILER DIMENSIONS

TİP / TYPE	CTR 1600	CTR 2000	CTR 2500	CTR 3200	CTR 4000	CTR 5000
Kapasite / Capacity (kW)	1600	2000	2500	3200	4000	5000
L (mm)	3768	4173	4393	4993	5444	5746
L1 (mm)	3246	3593	3792	4392	4843	5143
B (mm)	1675	1920	1948	2100	2150	2400
H (mm)	1960	2185	2210	2350	2500	2750
H1 (mm)	1760	2000	2025	2145	2255	2520
H2 (mm)	1370	1545	1570	1645	1770	2015
ØD (mm)	500	600	600	650	700	700
(a)-Gösterge Nozulu / Gaugn Nozzle	DN 25	DN 25	DN 25	DN 25	DN 25	DN 25
(b)-Kazan Çıkış Nozulu / Water Outlet Nozzle	DN 100	DN 125	DN 125	DN 150	DN 150	DN 200
(c)-Genleşme Gidis Nozulu / Expansion Tank Outlet Nozzle	DN 80	DN 80	DN 80	DN 100	DN 100	DN 100
(d)-Serbest Dolum Nozulu / Free Filling Nozzle	DN 50	DN 50	DN 50	DN 50	DN 50	DN 50
(e)-Kazan Dönüş Nozulu / Water Return Nozzle	DN 100	DN 125	DN 125	DN 150	DN 150	DN 200
(f)-Genleşme Dönüş Nozulu / Expansion Tank Return Nozzle	DN 50	DN 50	DN 65	DN 65	DN 80	DN 80
(g)-Emniyet Ventili / Safety Valve	DN 65	DN 80	DN 80	DN 80	DN 100	DN 125
Su Hacmi (lt) / Water Volume	3005	4601	4938	6142	7014	9314
Karsi Basıncı (mbar) / Counter Pressure (mbar)	7.3	7.6	7.8	8.1	7.2	6.2



Since the Company is constantly engaged in the production improvement, the aesthetic and dimensional features, the technical data, the equipment and accessories can be changed. This document contains confidential and proprietary information of Erensan Isı Cihazları A.Ş. Unless authorised, this information shall not be divulged, nor duplicated in whole or in part.

Erensan Isı Cihazları A.Ş. ürünlerinde sürekli gelişmeyi taahhüt eder. Ürünlerin estetik ve boyutsal özellikleri ile teknik verileri, donanımları ve aksesuarları değişebilir. Bu doküman Erensan Isı Cihazları A.Ş.'ye ait özel ve tescilli bilgileri içermektedir. İzin alınmadan bu bilgilerin tamamı veya bir kısmı çoğaltılamaz ve yayımlanamaz.

Erensan Isı Cihazları Pazarlama ve Servis A.Ş.**İstanbul:** Sanayi cad. Altay sk. No: 7 34196 Yenibosna / İstanbul - Türkiye **Tel:** +90 212 551 05 00 **pbx Fax:** +90 212 551 34 84**Ankara:** Farabi Sk. No: 5/1 06680 Çankaya / Ankara - Türkiye **Tel:** +90 312 427 67 37 **Fax:** +90 312 428 48 72

www.eren-san.com.tr / info@eren-san.com.tr

eren-san[®]
"Isı Mühendisi"